



易得力 更省力  
EDL Easier

**浙江易得力脚轮有限公司**  
ZHEJIANG YIDELI CASTERS COMPANY LIMITED

地址：浙江省玉环县楚门科技工业园区  
Add:Chumen Scientific and Technological Industrial Area,  
Yuhuan Zhejiang China P.R. P.C.317605  
Tel:+86-576-87415268 87415399 87415267  
+86-576-87415269 ( 投诉 Customer Complaint )  
Fax:+86-576-87415265  
E-mail:info@edlcaster.com  
Http://www.edlcaster.com



2017



工业通用脚轮  
INDUSTRIAL CASTER

**浙江易得力脚轮有限公司**  
ZHEJIANG YIDELI CASTERS COMPANY LIMITED



耐用型脚轮 Durable Casters

轻松移动更省力 Move More Easily

# 目录

## CONTENTS

公司简介 Company Introduction	01-02
如何选择脚轮 How to Choose Casters	03-04
脚轮使用注意事项 Application Notice	05
脚轮尺寸公差 Caster Size Tolerance	06
脚轮术语 Caster Term	06
脚轮货号编码 Caster Item No.	07-08
代码举例说明 Example of Item No.	09-10
表面处理说明 Surface Treatment	10
脚架规格产品线 Frame Production Line	11
安装方式配置 Mounting Type	11
轮子产品线 Wheel Production Line	12
刹车装置配置 Brake Type	12
20小型系列 Mini Duty	13-14
22小型系列 Mini Duty	15-16
26小型系列 Mini Duty	17-18
33轻型系列 Light Duty	19-20
36轻型系列 Light Duty	21-22
37轻型系列 Light Duty	23-24
50中型系列 Medium Duty	25-26
55中型系列 Medium Duty	27-28
57中型系列 Medium Duty	29-30
64中型系列 Medium Duty	31-32
67中型系列 Medium Duty	33-34
70重型系列 Heavy Duty	35-36
76重型系列 Heavy Duty	37-38
78重型系列 Heavy Duty	39-40
93重磅系列 Extra-heavy Duty	41-42
95重磅系列 Extra-heavy Duty	43-44

# 公司简介



易得力是“耐用脚轮”理念缔造者，是国家高新技术企业。30年专注，成功构建耐用型脚轮垂直化产业链。现以“智能化”生产模式确保日产脚轮30000多只，为您提供稳定而高效的服务。

易得力自创“事联网”智能化管理体系，从下单到入库实现全程智能控制，让您的订单看得见，随时接受您的监督。主攻耐用型通用脚轮、耐用型专用脚轮、耐用型设备脚轮三大品类，40多个系列，20000多个规格，可在物流、设备、仪器等需要短程不规则移动各个领域应用。

易得力坚守“用户第一，共同发展”的核心理念，秉承“利他、诚信”的经营宗旨，不断提高作业标准和品质检测标准，一心只为您提供更好的服务而努力。

易得力热忱欢迎您！[www.edlcaster.com](http://www.edlcaster.com)



## COMPANY INTRODUCTION

EDL, a national high-tech company, is the creator of the concept, "The Durable Casters". After 30 years effort, we have successfully constructed the industrial chain of durable casters. In order to provide our customers a stable and high efficient service, we are using a intelligent working process to ensure the producing. Now,our daily production is over 30,000pcs of casters.

EDL also established a new management method called "Thingnet". Starting from taking order to storing the products, you can control and supervise the process anytime you want. We put our focus on 3 durable categories: general casters, specialized casters and device casters. There are over 40 series and 20,000 specifications. Every field that needs a short distance move can find a suitable caster.

Customers First and Cooperation are the two core concepts of EDL. Useful and Honest are our business purpose. All of these give us the power to continuously improve ourselves. The only thing we want is to provide the best service for you.



## 如何选择脚轮

使用脚轮是为了减轻劳动强度，提高工作效率。根据应用的方式、条件和要求（方便、省力、耐用）正确地选择适合你使用的脚轮。请考虑以下几点：

### ■ 承载重量：

$$(1) \text{ 承载重量计算 } T = \frac{E+Z}{M}$$

T=每只脚轮承载的重量

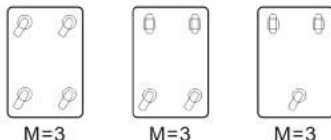
E=运输工具的重量

Z=移动物体的重量

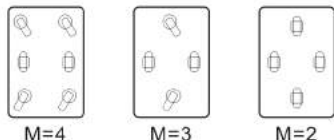
M=轮子有效承载数量

(应考虑位置、重量分布不均的因素)

(2) 轮子有效承载数量 (M) 如下图：



(2) Efficient load caster quantity (M) as follows:



(3) 选择承重时要按最大支撑点处脚轮的承重量计算。脚轮具体受力支撑点如下图，P<sub>1</sub>为最重支撑点。



Using casters can reduce the work force and increase the work efficiency. The right caster should be chosen by the manner of application, condition and request (for example facility, labour saving, durability). The factors must be considered as follows:

### ■ The load capacity

$$(1) \text{ Load: } T = \frac{E+Z}{M}$$

T=each caster load

E=the weight of the vehicle

Z= the weight of moving object

M=efficient load casters quantity (the position and different heavy distribution must be considered)

(3) Please consider the caster load of the maximum stress point when you choose the load capacity. In the situation as below, P<sub>1</sub> is the the maximum stress point.

### ■ 灵活性

(1) 为使脚轮灵活、耐用、移动轻松，其转动部位（如脚架转动、轮子滚动）应选用摩擦系数小的材料（如滚珠轴承）或经特殊工艺（如淬火）处理后的配件进行装配。

(2) 脚架的偏心距越大转向越灵活，但承载能力相应降低

(3) 轮子的直径越大推动越省力，并能更好地保护地面。轮子大比小转动缓慢，不易发热变形，更耐用。在安装高度允许的条件下尽可能选择大直径的轮子。

### ■ Agility

(1) The accessories with small friction (e.g. the ball bearing) or those after special treatment (e.g. quenching) should be chosen to assemble the turning part of a caster (the turn of the frame and the roll of the wheel), in order to make the caster flexible, durable and moving easily.

(2) Greater eccentricity, more flexible turning. The load capacity is relevant to be reduced.

(3) The bigger diameter of the wheel is, the less force is required to push, and it is also more friendly to the floor. For a same distance, a bigger wheel rolls more slowly comparing with a smaller one. Slow rolling reduces the heat generation and distortion. It makes bigger wheels more durable. Choose a bigger wheel if mounting height is allowed.

### ■ 移动速度：

脚轮速度的要求：在常温环境下，在平坦的地面上，不高于步行速度4KM/H，并有一定停歇的工作状态。

### ■ Moving speed

The request of caster speed: at the normal temperature and on the smooth floor, the speed should be lower than 4KM/H and there are static intervals during the working time.

### ■ 使用环境：

选择时应考虑地面材料、障碍物、残留物或特殊环境（如铁屑、高温、低温、酸性大、碱性大、油液和化学溶剂以及要求抗静电的场所）。在特殊环境中使用的应选择用特殊材料制成的脚轮。

### ■ Applied environment

The floor materials, barriers, leftovers and the special environment, such as iron scraps, high or low temperature, great acidity and alkalescence, oil liquor, chemistry solvent and anti-static-electricity, should be considered when choosing the caster. The caster used in special environment should be made of special materials.

### ■ 安装注意事项：

平顶：安装面必须平整、硬质、不许松动。  
定向：两轮子必须方向一致，并且保证平行。  
丝口：必须配弹簧垫片，防止松动。

### ■ Mounting notice:

Plate: the fitted plate must be leveled, hard and firm.  
Rigid: the direction of two wheels must be accordant and parallel.  
Threaded: A spring shim should be fitted together to avoid loosening.

### ■ 轮子材料的性能特点 Wheel Material Capability & Characteristic

材质名称 Material	适用温度 (°C) Applicable temperature	硬度 Hardness	启动行走力 Thrust	转动灵活性 Flexibility	转动宁静 Silence	地板保护 Floor Protection	抗震性 Shock/Absorbing	耐磨性 Wearproof	耐化学性能 Chemical Resistance
聚烯烃 PO	-20~80°C	67D	良 better	良 better	较差 poor	较差 poor	较差 poor	较差 poor	优 best
尼龙 PA	-20~100°C	67D	优 best	优 best	较差 poor	较差 poor	较差 poor	良 better	优 best
高强度尼龙 TPA	-20~120°C	67D	优 best	优 best	较差 poor	较差 poor	较差 poor	优 best	优 best
热塑性聚氨酯 PU	-20~80°C	95±3A	良 better	良 better	优 best	优 best	优 best	优 best	良 better
热塑性高强度聚氨酯 TPU	-20~90°C	95±3A	良 better	良 better	优 best	优 best	优 best	优 best	良 better
淡注型高强度聚氨酯 TPU	-20~90°C	88-92A	良 better	良 better	优 best	优 best	优 best	优 best	良 better
人造胶 TPR	-30~70°C	70±3A	较差 poor	优 best	优 best	优 best	优 best	一般 good	一般 good
超软人造胶 TPE	-30~70°C	85±3A	较差 poor	优 best	优 best	优 best	优 best	一般 good	一般 good
橡胶 (高弹性) Rubber (high elastic)	-40~80°C	75±3A	较差 poor	优 best	优 best	优 best	优 best	一般 good	一般 good
铸铁 Cast Iron	-50~300°C	-	优 best	优 best	较差 poor	较差 poor	较差 poor	良 better	优 best



### 请勿用以下方法使用脚轮可能造成脚轮损坏

Don't use the caster by methods as below that may cause the damage and danger.



请勿超过使用说明的最大载重。超负荷使用会造成事故。

Don't load the overweight things, which may cause an accident.



请勿单边受重使用。

Don't load things only on one side.



请勿在脚轮安装松动的情况下使用。

Don't use it in the case of loose mounting.



请勿在高低差异较大或明显凹凸不平的地面上使用。

Don't use it on the uneven floor.



请勿在湿度和温度极端的特殊场所中使用。(如蒸汽房、冷库等特殊环境)

Don't use it under the special environment with extreme humidity and temperature, like steam or refrigeration room.



请勿在酸、碱、盐、油、水等特殊环境中使用。

Don't use it under acid, alkali, salt, oil, water environment.



请勿停置在倾斜地面上。

Don't stop it on the slant floor.



请勿在滑动的车、物体上站人。

Don't stand on the moving object.



请勿横向受力推动。

Don't use it by the lateral force.



请勿在刹车片刹住轮子的状态下强行转移。

Don't force it to roll if the wheel brake is on.



请勿在转向刹车的情况下旋转。

Don't force it to turn if the direction brake is on.



请勿用锤子敲打刹车装置。

Don't thump the brake by the hammer.



请勿使脚轮跌落或受到冲击。

Don't drop or shock the caster.



轮子直径

Wheel Diameter

75mm以下

<75mm

100mm以下

<100mm

使用速度

Moving speed

2KM/H以下

4KM/H以下

2KM/H

4KM/H

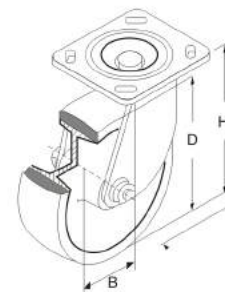
请勿持续长时间在拖车、牵引操作下使用。

Don't use it by the trailer or the traction for a long time.

脚轮在合理使用条件下质保一年。

One-year guarantee under the appropriate using conditions

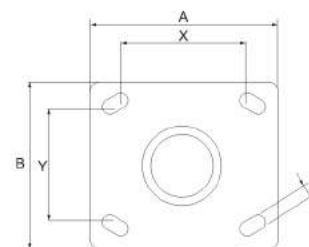
## 脚轮尺寸公差 Caster Size Tolerance



轮子直径 Wheel Diameter	偏心距公差——B Eccentricity Tolerance	安装高度公差——H Mounting Height Tolerance	轮子直径公差——D Wheel Diameter Tolerance
25mm-65mm	± 1.5	± 1.5	± 1
75mm-155mm	± 2	± 2	± 1.5
>160mm	± 3	± 2.5	± 2

GB 标准: GB/T14687-2011  
Standard: GB/T14687-2011

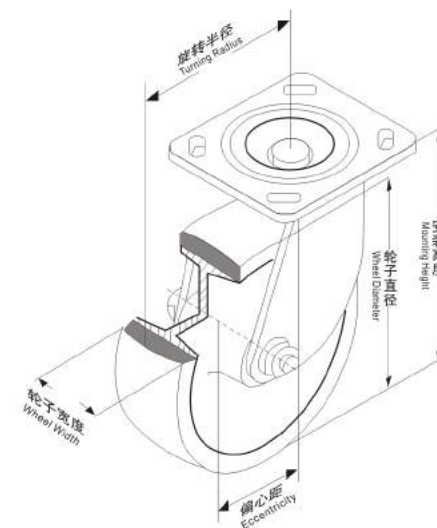
## 脚轮术语 Caster Term



AxB=方板尺寸 Plate Size

XxY=孔距 Hole Distance

P=孔径 Hole Size



# 脚轮货号编码 CASTER ITEM NO.

## 脚架货号编码说明 FRAME ITEM NO. INSTRUCTION



系列代号 Series		表面处理 Surface Treatment	安装方式 Mounting Type	脚架规格 Frame Size	刹车代号 Brake	备注代号 Remark
2-小型 Mini Duty	*	1-镀锌 Zinc Coating	0-定向 Rigid	英寸 Inch	A-轴刹 Axle Brake	B-方板 Plate
3-轻型 Light Duty	*	2-镀铬 Chrome Coating	1-平顶万向 Plate Swivel		C-侧轮刹 Side Wheel Brake	M-丝口 Threaded Part
5-中型 Medium Duty	*	3-电泳(黑) Electrophoresis (Black)	2-平顶刹车 Plate Brake		H-塑双刹 Plastic Dual Brake	φ-圆插杆 Cylindroid Stem
6-中型 Medium Duty	*	4-镀锌 Color Zinc Coating	3-丝口万向 Threaded Swivel		L-铁双刹 Iron Dual Brake	□-方插杆 Cuboid Stem
7-重型 Heavy Duty	*	5-喷塑 Powder Painting	4-丝口刹车 Threaded Brake		P-铝双刹 Al. Dual Brake	U-油脂 Grease
9-重磅型 Extra-Heavy Duty	*	6-烤漆 Baking Vainish	5-插杆万向 Stem Swivel		F-塑轮刹 Plastic Wheel Brake	
		9-定制 Customized	6-插杆刹车 Stem Brake		E-铁轮刹 Iron Wheel Braka	
			7-空颈万向 Bolt Hole Swivel		Q-前刹 Front Brake	
			8-空颈刹车 Bolt Hole Brake		R-方向锁 Direction Lock	
					D-定制 Customized	

## 轮子货号编码说明 WHEEL ITEM NO. INSTRUCTION



系列代号 Series		轮子直径 Wheel Diameter	轮、轮辋 材料代号 Tread Material	轴承代号 Bearing	备注代号 Remark
2-小型 Mini Duty	*	英寸 Inch	0-聚烯烃/黑白 PO(Black/White)	2-铆轴 Rivet	A-铝轮芯 Al Core
3-轻型 Light Duty	*		1-尼龙/黑 PA(Black)	3-螺轴 Bolt	T-铁轮芯 Iron Core
5-中型 Medium Duty	*		2-高强度尼龙/白 TPA(White)	4-滚轴 Sleeve	N-尼龙芯 Nylon Core
6-中型 Medium Duty	*		3-橡胶/黑 Rubber (Black)	5-特灵 Derlin	C-面盖颜色 Color of Wheel Covers
7-重型 Heavy Duty	*		4-人造胶/灰 TPR(Grey)	6-双滚珠精密轴承 Double Ball Bearing	X-轮芯颜色 Color of Wheel Core
9-重磅型 Extra-Heavy Duty	*		5-超级人造胶/灰 TPE(Grey)	7-单滚珠精密轴承 Single Ball Bearing	W-轮辋颜色 Color of Tread
			6-聚氨酯/黑 PU(Black)		U-油脂 Grease
			7-聚氨酯/灰 PU(Grey)		
			8-高强度聚氨酯/红蓝灰 TPU(Red/Blue/Grey)		
			9-铸铁 Cast Iron		

## 支架代码举例说明 Item No.Example of Frame

**70 1 2 6 H**

系列代号  
Series  
表面处理  
Surface Treatment  
安装方式  
Mounting Type  
脚架规格  
Frame Dimension  
刹车  
Brake

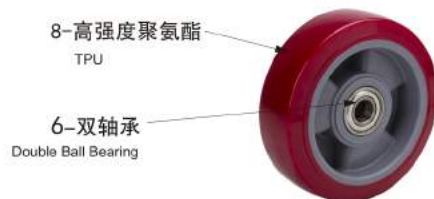


70126H

## 轮子代码举例说明 Item No.Example of Wheel

**70 6 - 8 6**

系列代号  
Series  
轮子直径  
Wheel Diameter  
轮轴材料  
Tread Material  
轴承类型  
Bearing Type  
轴承代号  
Bearing Code



706-86

## 脚轮代码举例说明 Item No.Example of Caster

**70 1 2 6 H — 70 6 - 8 6**

系列代号  
Series  
表面处理  
Surface Treatment  
安装方式  
Mounting Type  
脚架规格  
Frame Dimension  
刹车  
Brake  
系列代号  
Series  
轮子直径  
Wheel Diameter  
轮轴材料  
Tread Material  
轴承类型  
Bearing Type  
轴承代号  
Bearing Code



70126H—706-86

## 轴承代号说明 Item No.Example of Bearing



## 表面处理说明 Surface Treatment



镀锌脚架  
Zinc Coating



镀铬脚架  
Chrome Coating



电泳脚架  
Electrophoresis



■ 通用脚架规格产品线 Frame Production Line

系列 Series	20	22	26	33	36	37	50	55	57	64	67	70	76	78	93	95
载重(KG) Load	20-30	30-40	30-40	60-80	60-80	70-80	120-150	100-120	110-130	180-200	250-300	300-450	400-500	800-1000	1300-1800	3000-5000
1"	1"															
1.5"	1.5"	1.5"	1.5"													
2"	2"	2"	2"													
2.5"			2.5"	2.5"	2.5"	2.5"										
3"				3"	3"	3"	3"	3"	3"							
4"				4"	4"	4"	4"	4"	4"	4"	4"	4"	4"	4"		
5"							5"	5"	5"	5"	5"	5"	5"	5"		
6"								6"	6"	6"	6"	6"	6"	6"	6"	
8"												8"	8"	8"	8"	
10"															10"	10"

■ 轮子产品线 Wheel Production Line

系列 Series	20	22	26	33	36	37	50	55	57	64	67	70	76	78	93	95
载重(KG) Load	20-25	30-40	30-40	60-80	60-80	70-80	120-150	100-120	110-130	180-200	250-300	300-450	400-500	800-1000	1300-1800	3000-5000
PO	-02	-03		-03						-06						
PA		-23		-23			-25			-26	-26			-26	-26	-26
PU-3	-62		-63	-66	-64	-67	-65	-64	-67		-66					
PU-2	-72		-73	-76	-74	-77	-75		-77	-76						
PU-1	-82		-83	-86	-84	-87	-85		-87	-86	-86	-86	-86B			
TPE	-52		-53	-56		-57			-57			-56				
尼龙芯 Nylon Core									-87N							
铝芯子 Al Core			-86A		-86A		-86A			-86A	-36A		-86A			
铁芯子 Iron Core											-86T	-86T	-86T	-86T		
铸铁轮 Cast Iron Wheel														-96		

■ 安装方式配置 Mounting Type

系列 Series	20	22	26	33	36	37	50	55	57	64	67	70	76	78	93	95
定向 Rigid	▲	▲	▲	▲	▲	▲	▲	▲	▲	▲	▲	▲	▲	▲	▲	▲
平顶方向 Plate Swivel	▲	▲	▲	▲	▲	▲	▲	▲	▲	▲	▲	▲	▲	▲	▲	▲
平顶刹车 Plate Brake	▲	▲	▲	▲	▲	▲	▲	▲	▲	▲	▲	▲	▲	▲		
丝口方向 Threaded Swivel	▲	▲	▲	▲	▲	▲	▲	▲	▲	▲	▲					
丝口刹车 Threaded Brake	▲	▲	▲	▲	▲	▲	▲	▲	▲	▲	▲					
插杆方向 Stem Swivel	▲	▲	▲	▲	▲	▲	▲	▲	▲							
插杆刹车 Stem Brake	▲	▲	▲	▲	▲	▲	▲	▲	▲							
空颈方向 Bolt Hole Swivel				▲	▲		▲		▲	▲						
空颈刹车 Bolt Hole Brake				▲	▲		▲		▲	▲						

■ 刹车装置配置 Brake Type

系列 Series	20	22	26	33	36	37	50	55	57	64	67	70	76	78	93	95
A-轴刹 Axle Brake	A	A		A												
C-侧轮刹 Side Wheel Brake					C		C	C				C	C	C		
H-塑双刹 Plastic Dual Brake			H		H	H	H		H		H	H				
L-铁双刹 Iron Dual Brake							L			L		L				
P-铝双刹 Al. Dual Brake							P									
F-塑轮刹 Plastic Wheel Brake												F	F	F		
E-铁轮刹 Iron Wheel Brake												E	E	E		



# 20 小型系列

MINI DUTY

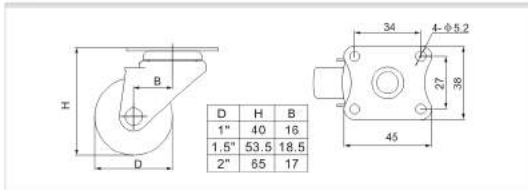
载重 Load  
25-30kg



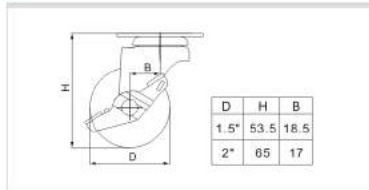
## 脚架说明 Frame Instruction

- 材料: 冷轧板 方板厚: 1.5mm 支架厚: 1.5mm  
Material: cold-rolled plate Plate thickness: 1.5mm Bracket thickness: 1.5mm
- 螺丝孔:  $\phi 6$ mm  
Screw hole:  $\phi 6$ mm
- 支架宽度: 22mm  
Bracket width: 22mm

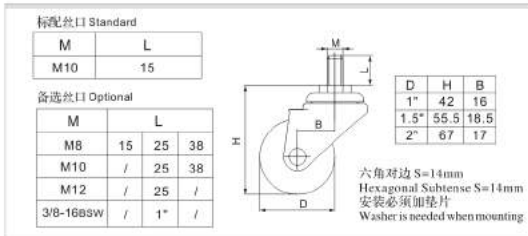
## 平顶安装尺寸图 Plate Mounting Instruction



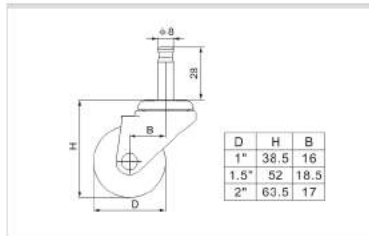
## 平顶轴刹安装尺寸图 Plate Axle Brake Mounting Instruction



## 丝口安装尺寸图 Thread Mounting Instruction



## 插杆安装尺寸图 Stem Mounting Instruction



## 脚架货号说明 Frame Item No. Instruction

规格 Size	定向 Rigid	平顶万向 Plate Swivel	平顶刹车 Plate Brake	丝口万向 Threaded Swivel	丝口刹车 Threaded Brake	插杆万向 Stem Swivel	插杆刹车 Stem Brake	刹车示意图 Brake Instruction
1"	20101	20111		20131		20151		 A-轴刹 Axle brake
1.5"	201015	201115	201215	201315	201415	201515	201615	
2"	20102	20112	20122	20132	20142	20152	20162	

## 标配轮子货号说明 Wheel Item No. Instruction

图片 Photo	轮子货号 Wheel item no.	规格 Size	φ	φ	φ	Kg	芯子材料 Core	胎面材料 Tread	滚动轴承 Bearing	适用温度 Applicable temperature	胎面硬度 Hardness
	201-02	1"	25					PO 聚氨酯	铆轴 Rivet	-20°C~80°C	67D
	2015-02	1.5"	38	15	22	25	/		铆轴 Rivet	-20°C~80°C	67D
	202-02	2"	50								
	201-62	1"	25		16		PP 聚丙烯	PU 聚氨酯	铆轴 Rivet	-20°C~80°C	95A
	2015-62	1.5"	38		22	25			铆轴 Rivet	-20°C~80°C	95A
	202-62	2"	50	18							
	201-72	1"	25		16		PP 聚丙烯	PU 聚氨酯	铆轴 Rivet	-20°C~80°C	95A
	2015-72	1.5"	38		22	30			铆轴 Rivet	-20°C~80°C	95A
	202-72	2"	50	18							
	201-82	1"	25		16		PP 聚丙烯	TPU 高强度聚氨酯	铆轴 Rivet	-20°C~80°C	95A
	2015-82	1.5"	38		22	30			铆轴 Rivet	-20°C~80°C	95A
	202-82	2"	50	18							
	201-52	1"	25		16		PP 聚丙烯	TPE 超软人造胶	铆轴 Rivet	-30°C~70°C	65A
	2015-52	1.5"	38		22	30			铆轴 Rivet	-30°C~70°C	65A
	202-52	2"	50	18							

# 22 小型系列

MINI DUTY

载重 Load  
30-40kg



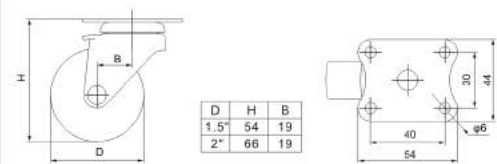
### 脚架说明 Frame Instruction

- 材料: 冷轧板 方板厚: 2mm 支架厚: 2mm  
Material: cold-rolled plate Plate thickness: 2mm Bracket thickness: 2mm
- 螺丝孔:  $\phi 6$ mm  
Screw hole:  $\phi 6$ mm
- 支架宽度: 25mm  
Bracket width: 25mm

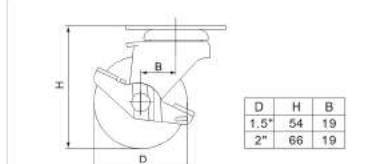
### 轴承说明 Bearing Instruction

轴承型号 Bearing Type	D	d	H
608	22	8	7

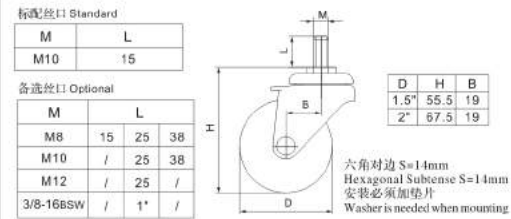
### 平顶安装尺寸图 Plate Mounting Instruction



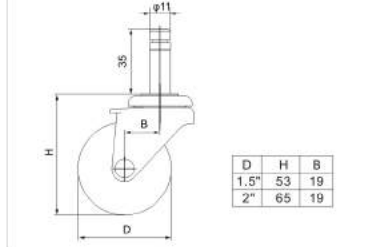
### 平顶轴刹安装尺寸图 Plate Axle Brake Mounting Instruction



### 丝口安装尺寸图 Thread Mounting Instruction



### 插杆安装尺寸图 Stem Mounting Instruction



### 脚架货号说明 Frame Item No. Instruction

规格 Size	定向 Rigid	平顶方向 Plate Swivel	平顶刹车 Plate Brake	丝口万向 Threaded Swivel	丝口刹车 Threaded Brake	插杆万向 Stem Swivel	插杆刹车 Stem Brake	刹车示意图 Brake Instruction
1.5"	221015	221115	221215	221315	221415	221515	221615	 A-轴刹 Axle brake
2"	22102	22112	22122	22132	22142	22152	22162	

### 标配轮子货号说明 Wheel Item No. Instruction

图片 Photo	轮子货号 Wheel Item no.	规格 Size				Kg	芯子材料 Core	胎面材料 Tread	滚动轴承 Bearing	适用温度 Applicable temperature	胎面硬度 Hardness
	2215-23	1.5"	38			45	/	PA 尼龙	螺栓 Bolt	-20°C ~ 100°C	67D
	222-23	2"	50			50	/	PA 尼龙	螺栓 Bolt	-20°C ~ 100°C	67D
	2215-03	1.5"	38			35	/	PO 聚酰胺	螺栓 Bolt	-20°C ~ 80°C	67D
	222-03	2"	50			35	/	PO 聚酰胺	螺栓 Bolt	-20°C ~ 80°C	67D

### 可选配26轮子 Optional: 26 Series Wheels



### 万向可选配26轮子 Optional: 26 Series Wheels Only for Swivel Frame



# 26 小型系列

MINI DUTY

载重 Load  
30-40kg

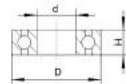


### 脚架说明 Frame Instruction

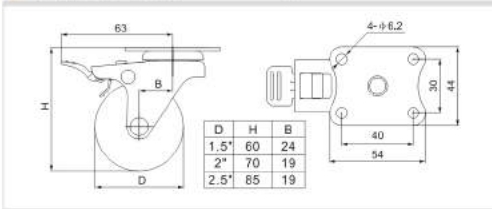
- 材料: 冷轧板 方板厚: 2mm 支架厚: 2mm  
Material: cold-rolled plate Plate thickness: 2mm Bracket thickness: 2mm
- 螺丝孔:  $\phi 6$ mm  
Screw hole:  $\phi 6$ mm
- 支架宽度: 25mm  
Bracket width: 25mm

### 轴承说明 Bearing Instruction

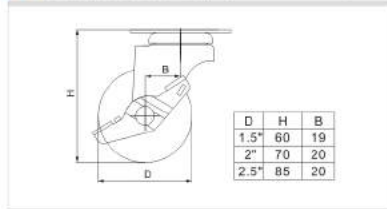
轴承型号 Bearing Type	D	d	H
608	22	8	7



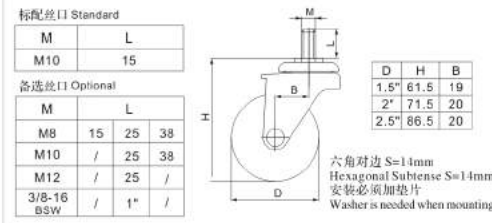
### 平顶安装尺寸图 Plate Mounting Instruction



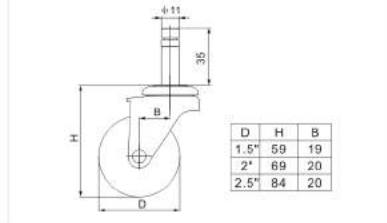
### 平顶轴刹安装尺寸图 Plate Axle Brake Mounting Instruction



### 丝口安装尺寸图 Thread Mounting Instruction



### 插杆安装尺寸图 Stem Mounting Instruction



### 脚架货号说明 Frame Item No. Instruction

规格 Size	定向 Rigid	平顶万向 Plate Swivel	平顶刹车 Plate Brake	丝口万向 Threaded Swivel	丝口刹车 Threaded Brake	插杆万向 Stem Swivel	插杆刹车 Stem Brake	刹车示意图 Brake Instruction
1.5"	261015	261115	261215	261315	261415	261515	261615	H-型双刹 Plastic Dual Brake
2"	26102	26112	26122	26132	26142	26152	26162	A-轴刹 Axle brake
2.5"	261025	261125	261225	261325	261425	261525	261625	

### 标配轮子货号说明 Wheel Item No. Instruction

图片 Photo	轮子货号 Wheel item no.	规格 Size	轮径 D	轴径 d	轴高 H	重量 Kg	芯子材料 Core	胎面材料 Tread	滚动轴承 Bearing	适用温度 Applicable temperature	胎面硬度 Hardness
	2615-63	1.5"	38				PP 聚丙烯	PU 聚氨酯	螺栓 Bolt	-20°C~80°C	95A
	262-63	2"	50	20	25	30	PP 聚丙烯	PU 聚氨酯	螺栓 Bolt	-20°C~80°C	95A
	2625-63	2.5"	62				PP 聚丙烯	PU 聚氨酯	螺栓 Bolt	-20°C~80°C	95A
	2615-66	1.5"	38				PP 聚丙烯	PU 聚氨酯	双轴承 Double ball bearing 608	-20°C~80°C	95A
	262-66	2"	50	20	25	35	PP 聚丙烯	PU 聚氨酯	双轴承 Double ball bearing 608	-20°C~80°C	95A
	2625-66	2.5"	62				PP 聚丙烯	PU 聚氨酯	双轴承 Double ball bearing 608	-20°C~80°C	95A
	2615-73	1.5"	38				PP 聚丙烯	PU 聚氨酯	螺栓 Bolt	-20°C~80°C	95A
	262-73	2"	50	20	25	35	PP 聚丙烯	PU 聚氨酯	螺栓 Bolt	-20°C~80°C	95A
	2625-73	2.5"	62				PP 聚丙烯	PU 聚氨酯	螺栓 Bolt	-20°C~80°C	95A
	2615-76	1.5"	38				PP 聚丙烯	PU 聚氨酯	双轴承 Double ball bearing 608	-20°C~80°C	95A
	262-76	2"	50	20	25	40	PP 聚丙烯	PU 聚氨酯	双轴承 Double ball bearing 608	-20°C~80°C	95A
	2625-76	2.5"	62				PP 聚丙烯	PU 聚氨酯	双轴承 Double ball bearing 608	-20°C~80°C	95A
	2615-83	1.5"	38				PP 聚丙烯	TPU 高强度聚氨酯	螺栓 Bolt	-20°C~90°C	95A
	262-83	2"	50	20	25	35	PP 聚丙烯	TPU 高强度聚氨酯	螺栓 Bolt	-20°C~90°C	95A
	2625-83	2.5"	62				PP 聚丙烯	TPU 高强度聚氨酯	螺栓 Bolt	-20°C~90°C	95A
	2615-86	1.5"	38				PP 聚丙烯	TPU 高强度聚氨酯	双轴承 Double ball bearing 608	-20°C~90°C	95A
	262-86	2"	50	20	25	40	PP 聚丙烯	TPU 高强度聚氨酯	双轴承 Double ball bearing 608	-20°C~90°C	95A
	2625-86	2.5"	62				PP 聚丙烯	TPU 高强度聚氨酯	双轴承 Double ball bearing 608	-20°C~90°C	95A
	2615-53	1.5"	38				PP 聚丙烯	TPE 超级人造胶	螺栓 Bolt	-30°C~70°C	65A
	262-53	2"	50	20	25	30	PP 聚丙烯	TPE 超级人造胶	螺栓 Bolt	-30°C~70°C	65A
	2625-53	2.5"	62				PP 聚丙烯	TPE 超级人造胶	螺栓 Bolt	-30°C~70°C	65A
	2615-56	1.5"	38				PP 聚丙烯	TPE 超级人造胶	双轴承 Double ball bearing 608	-30°C~70°C	65A
	262-56	2"	50	20	25	35	PP 聚丙烯	TPE 超级人造胶	双轴承 Double ball bearing 608	-30°C~70°C	65A
	2625-56	2.5"	62				PP 聚丙烯	TPE 超级人造胶	双轴承 Double ball bearing 608	-30°C~70°C	65A
	2615-86A	1.5"	38				Aluminum 铝合金	TPU 高强度聚氨酯	双轴承 Double ball bearing 608	-20°C~80°C	92A
	262-86A	2"	50	20	25	40	Aluminum 铝合金	TPU 高强度聚氨酯	双轴承 Double ball bearing 608	-20°C~80°C	92A

### • 可选配22轮子

Optional: 22 Series Wheels



-03



-23



# 33 轻型系列

LIGHT DUTY

载重 Load  
60-80kg



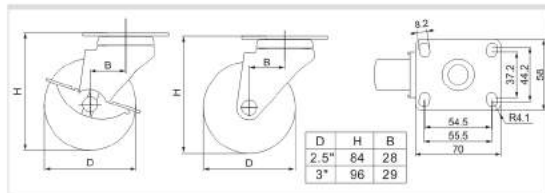
### 脚架说明 Frame Instruction

- 材料: 冷轧板 方板厚: 2.5mm 支架厚: 2mm  
Material: cold-rolled plate Plate thickness: 2.5mm Bracket thickness: 2mm
- 螺丝孔:  $\phi 8$ mm  
Screw hole:  $\phi 8$ mm
- 支架宽度: 33mm  
Bracket width: 33mm

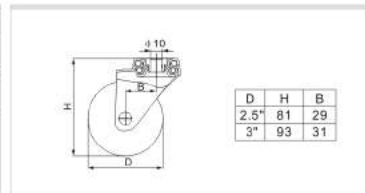
### 轴承说明 Bearing Instruction

轴承型号 Bearing Type	D	d	H
6000	26	10	8

### 平顶安装尺寸图 Plate Mounting Instruction



### 空颈安装尺寸图 Bolt Hole Mounting Instruction



### 丝口安装尺寸图 Thread Mounting Instruction

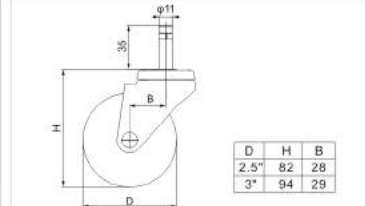
标配丝口 Standard	
M	L
M12	25

备选丝口 Optional	
M	L
M10	25 38 50
M12	/ 38 50
1/2-12BSW	1" 1.5" /

六角对边 S=19mm  
Hexagonal Subtense S=19mm  
安装必须加垫片  
Washer is needed when mounting

### 插杆安装尺寸图 Stem Mounting Instruction



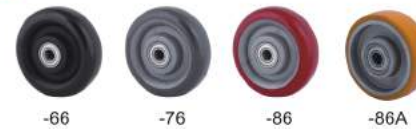
### 脚架货号说明 Frame Item No. Instruction

规格 Size	定向 Rigid	平顶方向 Plate Swivel	平顶刹车 Plate Brake	丝口方向 Threaded Swivel	丝口刹车 Threaded Brake	插杆方向 Stem Swivel	插杆刹车 Stem Brake	刹车示意图 Brake Instruction
2.5"	331025	331125	331225	331325	331425	331525	331625	 A-轴刹 Axle brake
3"	33103	33113	33123	33133	33143	33153	33163	

### 标配轮子货号说明 Wheel Item No. Instruction

图片 Photo	轮子货号 Wheel item no.	规格 Size				Kg	芯子材料 Core	胎面材料 Tread	滚动轴承 Bearing	适用温度 Applicable temperature	胎面硬度 Hardness
	3325-03	2.5"	63	25	33	70	/	PO 聚烯烃	螺轴 Bolt	-20°C~80°C	67D
	333-03	3"	75								
	3325-23	2.5"	63	25	33	80	/	PA 尼龙	螺轴 Bolt	-20°C~100°C	67D
	333-23	3"	75								
	3325-63	2.5"	63	25	33	60	PP 聚丙烯	PU 聚氨酯	滚轴 Sleeve	-20°C~80°C	95A
	333-63	3"	75								
	3325-73	2.5"	63	25	33	70	PP 聚丙烯	PU 聚氨酯	滚轴 Sleeve	-20°C~80°C	95A
	333-73	3"	75								
	3325-83	2.5"	63	25	33	70	PP 聚丙烯	TPU 高硬度聚氨酯	滚轴 Sleeve	-20°C~80°C	95A
	333-83	3"	75								

### 万向可选配36轮子 Optional: 36 Series Wheels



### 万向可选配37轮子 Optional: 37 Series Wheels Only for Swivel Frame





# 36 轻型系列

LIGHT DUTY

载重 Load  
60-80kg



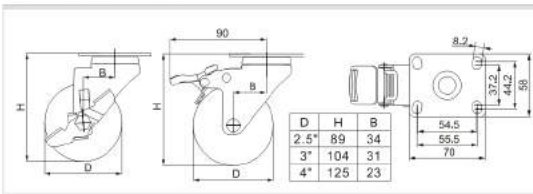
## 脚架说明 Frame Instruction

- 材料: 冷轧板 方板厚: 2.5mm 支架厚: 2mm  
Material: cold-rolled plate Plate thickness: 2.5mm Bracket thickness: 2mm
- 螺丝孔:  $\phi 8$ mm  
Screw hole:  $\phi 8$ mm
- 支架宽度: 33mm  
Bracket width: 33mm

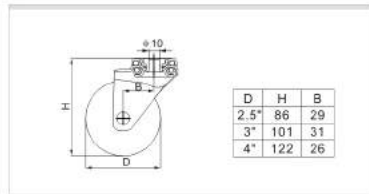
## 轴承说明 Bearing Instruction

轴承型号 Bearing Type	D	d	H
6000	26	10	8

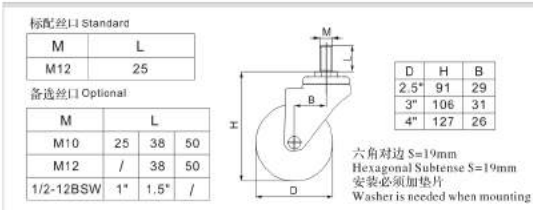
## 平顶安装尺寸图 Plate Mounting Instruction



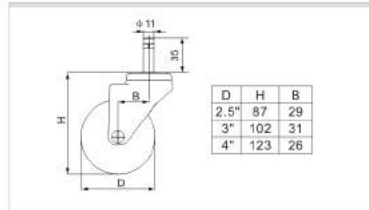
## 空颈安装尺寸图 Bolt Hole Mounting Instruction



## 丝口安装尺寸图 Thread Mounting Instruction



## 插杆安装尺寸图 Stem Mounting Instruction



## 脚架货号说明 Frame Item No. Instruction

规格 Size	定向 Rigid	平顶方向 Plate Swivel	平顶刹车 Plate Brake	丝口方向 Threaded Swivel	丝口刹车 Threaded Brake	插杆方向 Stem Swivel	插杆刹车 Stem Brake	刹车示意图 Brake Instruction
2.5"	361025	361125	361225	361325	361425	361525	361625	
3"	36103	36113	36123	36133	36143	36153	36163	H-型双刹 C-侧轮刹 Plastic Dual Brake Side Wheel Brake
4"	36104	36114	36124	36134	36144	36154	36164	

## 标配轮子货号说明 Wheel Item No. Instruction

图片 Photo	轮子货号 Wheel Item no.	规格 Size				重量 Kg	芯子材料 Core	胎面材料 Tread	滚动轴承 Bearing	适用温度 Applicable temperature	胎面硬度 Hardness
	3625-64	2.5"	63				PP	PU	滚轴 Sleeve	-20°C~80°C	95A
	363-64	3"	75	25	33	60	聚丙烯	聚氨酯			
	364-64	4"	100								
	3625-66	2.5"	63				PP	PU	双轴承 Double ball bearing 6000	-20°C~80°C	95A
	363-66	3"	75	25	33	70	聚丙烯	聚氨酯			
	364-66	4"	100								
	3625-74	2.5"	63				PP	PU	滚轴 Sleeve	-20°C~80°C	95A
	363-74	3"	75	25	33	70	聚丙烯	聚氨酯			
	364-74	4"	100								
	3625-76	2.5"	63				PP	PU	双轴承 Double ball bearing 6000	-20°C~80°C	95A
	363-76	3"	75	25	33	80	聚丙烯	聚氨酯			
	364-76	4"	100								
	3625-84	2.5"	63				PP	TPU	滚轴 Sleeve	-20°C~80°C	95A
	363-84	3"	75	25	33	70	聚丙烯	高强度聚氨酯			
	364-84	4"	100								
	3625-86	2.5"	63				PP	TPU	双轴承 Double ball bearing 6000	-20°C~80°C	95A
	363-86	3"	75	25	33	80	聚丙烯	高强度聚氨酯			
	364-86	4"	100								
	3625-86A	2.5"	63				Aluminum 铝合金	TPU 高强度聚氨酯	双轴承 Double ball bearing 6000	-20°C~80°C	92A
	363-86A	3"	75	25	33	80					

## • 可选配37轮子 Optional: 37 Series Wheels



## • 可选配33轮子 Optional: 33 Series Wheels



# 37 轻型系列

LIGHT DUTY



## 脚架说明 Frame Instruction

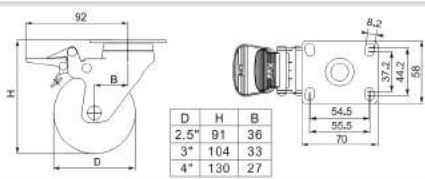
- 材料: 冷轧板 方板厚: 2.5mm 支架厚: 2mm  
Material: cold-rolled plate Plate thickness: 2.5mm Bracket thickness: 2mm
- 螺丝孔:  $\phi 8$ mm  
Screw hole:  $\phi 8$ mm
- 支架宽度: 33mm  
Bracket width: 33mm

## 轴承说明 Bearing Instruction

轴承型号 Bearing Type	D	d	H
6001	28	12	8



## 平顶安装尺寸图 Plate Mounting Instruction



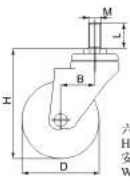
## 丝口安装尺寸图 Thread Mounting Instruction

标配丝口 Standard

M	L
M12	25

备选丝口 Optional

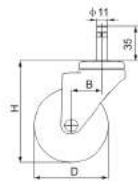
M	L
M10	25 38 50
M12	/ 38 50
1/2-12BSW	1" 1.5" /



六角对边 S=19mm  
Hexagonal S=19mm  
安装必须加垫片  
Washer is needed when mounting

D	H	B
2.5"	93	36
3"	106	33
4"	132	27

## 插杆安装尺寸图 Stem Mounting Instruction



D	H	B
2.5"	89	36
3"	102	33
4"	128	27

## 脚架货号说明 Frame Item No. Instruction

规格 Size	定向 Rigid	平顶万向 Plate Swivel	平顶刹车 Plate Brake	丝口万向 Threaded Swivel	丝口刹车 Threaded Brake	插杆万向 Stem Swivel	插杆刹车 Stem Brake	刹车示意图 Brake Instruction
2.5"	372025	372125	372225	372325	372425	372525	372625	 H-塑双刹 Plastic Dual Brake
3"	37203	37213	37223	37233	37243	37253	37263	
4"	37204	37214	37224	37234	37244	37254	37264	

## 标配轮子货号说明 Wheel Item No. Instruction

图片 Photo	轮子货号 Wheel item no.	规格 Size				Kg	芯子材料 Core	胎面材料 Tread	滚动轴承 Bearing	适用温度 Applicable temperature	胎面硬度 Hardness
	3725-67	2.5"	63								
	373-67	3"	75	25	33	70	PP 聚丙烯	PU 聚氨酯	单轴承 Single ball bearing 6001	-20°C~80°C	95A
	374-67	4"	100								
	3725-77	2.5"	63								
	373-77	3"	75	25	33	80	PP 聚丙烯	PU 聚氨酯	单轴承 Single ball bearing 6001	-20°C~80°C	95A
	374-77	4"	100								
	3725-87	2.5"	63								
	373-87	3"	75	25	33	80	PP 聚丙烯	TPU 高强度聚氨酯	单轴承 Single ball bearing 6001	-20°C~80°C	95A
	374-87	4"	100								
	3725-57	2.5"	63								
	373-57	3"	75	25	33	70	PP 聚丙烯	TPE 超极人造胶	单轴承 Single ball bearing 6001	-30°C~70°C	65A
	374-57	4"	100								

## 可选配33轮子 Optional: 33 Series Wheels



## 可选配36轮子 Optional: 36 Series Wheels



# 50 中型系列

MEDIUM DUTY

载重 Load  
120-150kg

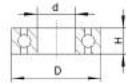


### 脚架说明 Frame Instruction

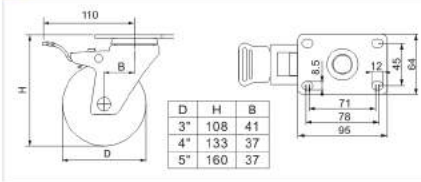
- 材料: 冷轧板 方板厚: 4mm 支架厚: 2.5mm  
Material: cold-rolled plate Plate thickness 4mm Bracket thickness 2.5mm
- 螺丝孔:  $\phi 3/8$ " Inch  
Screw hole:  $\phi 3/8$ " Inch
- 支架宽度: 41mm  
Bracket width: 41mm

### 轴承说明 Bearing Instruction

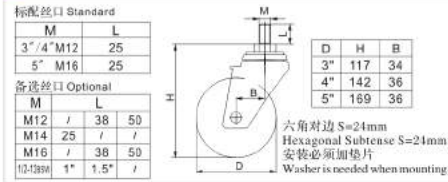
轴承型号 Bearing Type	D	d	H
6001	28	12	8



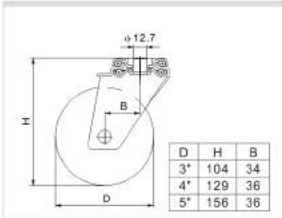
### 平顶安装尺寸图 Plate Mounting Instruction



### 丝口安装尺寸图 Thread Mounting Instruction



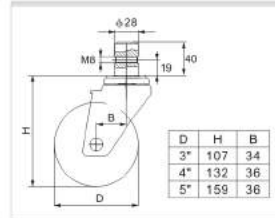
### 空颈安装尺寸图 Bolt hole Mounting Instruction



### 膨胀插杆尺寸图 Expansive Stem Instruction



### 插杆安装尺寸图 Stem Mounting Instruction



### 脚架货号说明 Frame Item No. Instruction

规格 Size	定向 Rigid	平顶万向 Plate Swivel	平顶刹车 Plate Brake	丝口万向 Threaded Swivel	丝口刹车 Threaded Brake	插杆万向 Stem Swivel	插杆刹车 Stem Brake
3"	50103	50113	50123	50133	50143	50153	50163
4"	50104	50114	50124	50134	50144	50154	50164
5"	50105	50115	50125	50135	50145	50155	50165

### 刹车示意图 Brake Instruction



### 标配轮子货号说明 Wheel Item No. Instruction

图片 Photo	轮子货号 Wheel Item no.	规格 Size	轮宽 Wheel Width	轮高 Wheel Height	重量 Kg	芯子材料 Core	胎面材料 Tread	滚动轴承 Bearing	适用温度 Applicable temperature	胎面硬度 Hardness	
	503-26	3"	75					双轴承 Double ball bearing 6001	-20°C~120°C	67D	
	504-26	4"	100	32	41	150	PA 尼龙	双轴承 Double ball bearing 6001	-20°C~120°C	67D	
	505-26	5"	125								
	503-66	3"	75					双轴承 Double ball bearing 6001	-20°C~80°C	95A	
	504-66	4"	100	32	41	140	PP 聚丙烯	PU 聚氨酯	双轴承 Double ball bearing 6001	-20°C~80°C	95A
	505-66	5"	125								
	503-76	3"	75					双轴承 Double ball bearing 6001	-20°C~80°C	95A	
	504-76	4"	100	32	41	150	PP 聚丙烯	PU 聚氨酯	双轴承 Double ball bearing 6001	-20°C~80°C	95A
	505-76	5"	125								
	503-86	3"	75					双轴承 Double ball bearing 6001	-20°C~80°C	95A	
	504-86	4"	100	32	41	150	PP 聚丙烯	TPU 高强度聚氨酯	双轴承 Double ball bearing 6001	-20°C~80°C	95A
	505-86	5"	125								
	503-86A	3"	75					双轴承 Double ball bearing 6001	-20°C~80°C	92A	
	504-86A	4"	100	32	41	150	Aluminum 铝合金	TPU 高强度聚氨酯	双轴承 Double ball bearing 6001	-20°C~80°C	92A
	505-86A	5"	125								

### 可选配特灵 Optional: Derlin Bearing



### 可选配57轮子 Optional: 57 Series Wheels





# 55 中型系列

MEDIUM DUTY

载重 Load  
110-130kg

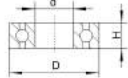


### 脚架说明 Frame Instruction

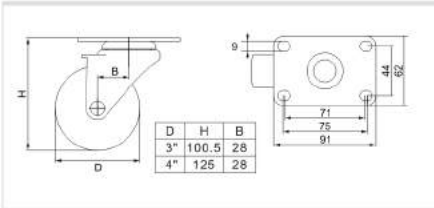
- 材料: 冷轧板 方板厚: 4mm 支架厚: 2.5mm  
Material: cold-rolled plate Plate thickness 4mm Bracket thickness 2.5mm
- 螺丝孔:  $\phi 3/8$ " Inch  
Screw hole:  $\phi 3/8$ " Inch
- 支架宽度: 41mm  
Bracket width: 41mm

### 轴承说明 Bearing Instruction

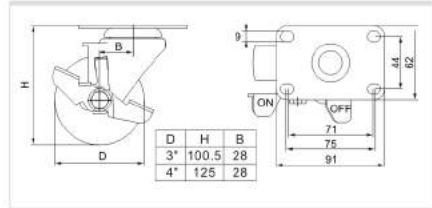
轴承型号 Bearing Type	D	d	H
6001	28	12	8



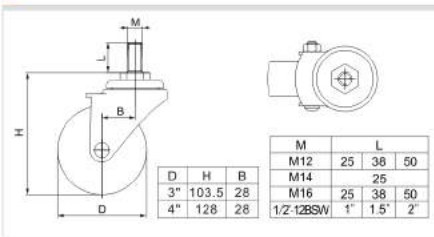
### 平顶万向安装尺寸图 Plate Swivel Mounting Instruction



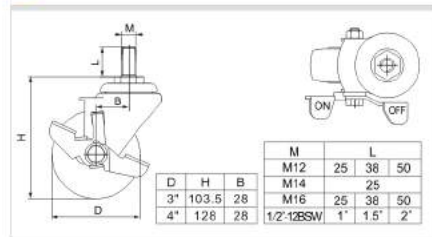
### 平顶刹车安装尺寸图 Plate Brake Mounting Instruction



### 丝口万向安装尺寸图 Threaded Swivel Mounting Instruction



### 丝口刹车安装尺寸图 Threaded Brake Mounting Instruction



### 脚架货号说明 Frame Item No. Instruction

规格 Size	定向 Rigid	平顶万向 Plate Swivel	平顶刹车 Plate Brake	丝口万向 Threaded Swivel	丝口刹车 Threaded Brake	插杆万向 Stem Swivel	插杆刹车 Stem Brake	刹车示意图 Brake Instruction
3"	55103	55113	55123	55133	55143	55153	55163	 C-侧轮刹 Side Wheel Brake
4"	55104	55114	55124	55134	55144	55154	55164	

### 标配轮子货号说明 Wheel Item No. Instruction

图片 Photo	轮子货号 Wheel Item no.	规格 Size	75	31	41	90	芯子材料 Core	胎面材料 Tread	滚动轴承 Bearing	适用温度 Applicable temperature	胎面硬度 Hardness
	553-64	3"	75	31	41	90	PP 聚丙烯	PU 聚氨酯	滚轴 Sleeve	-20°C~80°C	95A
	554-64	4"	100	30		100					
	553-64/G7	3"	75	31	41	90	PP 聚丙烯	TPU 高强度聚氨酯	滚轴 Sleeve	-20°C~80°C	95A
	554-64/G7	4"	100	30		100					

### 可选配50轮子 Optional: 50 Series Wheels



### 可选配57轮子 Optional: 57 Series Wheels





# 57 中型系列

## MEDIUM DUTY

载重 Load  
110-130kg

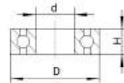


### 脚架说明 Frame Instruction

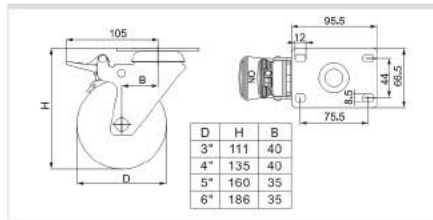
- 材料: 冷轧板 方板厚: 3mm 支架厚: 2.5mm  
Material: cold-rolled plate Plate thickness: 3mm Bracket thickness: 2.5mm
- 螺丝孔:  $\phi 3/8$ " Inch  
Screw hole:  $\phi 3/8$ " Inch
- 支架宽度: 41mm  
Bracket width: 41mm

### 轴承说明 Bearing Instruction

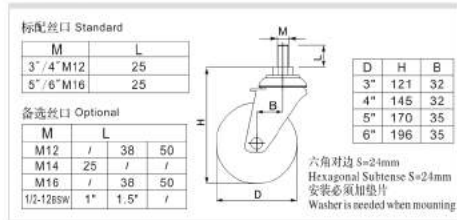
轴承型号 Bearing Type	D	d	H
6002	32	15	9



### 平顶安装尺寸图 Plate Mounting Instruction

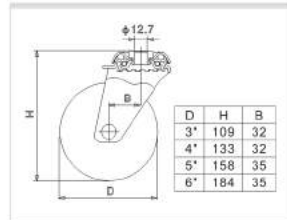


### 丝口安装尺寸图 Thread Mounting Instruction



### 空颈安装尺寸图

Bolt hole Mounting Instruction



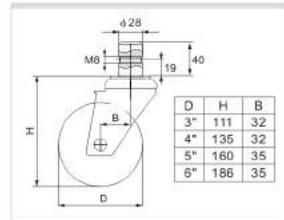
### 膨胀插杆尺寸图

Expansive Stem Instruction



### 插杆安装尺寸图

Stem Mounting Instruction



### 脚架货号说明 Frame Item No. Instruction

规格 Size	定向 Rigid	平顶万向 Plate Swivel	平顶刹车 Plate Brake	丝口万向 Threaded Swivel	丝口刹车 Threaded Brake	插杆万向 Stem Swivel	插杆刹车 Stem Brake	刹车示意图 Brake Instruction
3"	57203	57213	57223	57233	57243	57253	57263	 H-塑双刹 Plastic Dual Brake
4"	57204	57214	57224	57234	57244	57254	57264	
5"	57205	57215	57225	57235	57245	57255	57265	
6"	57206	57216	57226	57236	57246	57256	57266	

### 标配轮子货号说明 Wheel Item No. Instruction

图片 Photo	轮子货号 Wheel item no.	规格 Size				Kg	芯子材料 Core	胎面材料 Tread	滚动轴承 Bearing	适用温度 Applicable temperature	胎面硬度 Hardness
	573-67	3"	75						单轴承 Single ball bearing 6002	-20°C~80°C	95A
	574-67	4"	100	31	41	110	PP 聚丙烯	PU 聚氨酯			
	575-67	5"	125								
	576-67	6"	150								
	573-77	3"	75						单轴承 Single ball bearing 6002	-20°C~80°C	95A
	574-77	4"	100	31	41	130	PP 聚丙烯	PU 聚氨酯			
	575-77	5"	125								
	576-77	6"	150								
	573-87	3"	75						单轴承 Single ball bearing 6002	-20°C~80°C	95A
	574-87	4"	100	31	41	130	PP 聚丙烯	TPU 高强度聚氨酯			
	575-87	5"	125								
	576-87	6"	150								
	573-57	3"	75						单轴承 Single ball bearing 6002	-30°C~70°C	65A
	574-57	4"	100	31	41	110	PP 聚丙烯	TPE 超级人造胶			
	575-57	5"	125								
	576-57	6"	150								
	573-87N	3"	75						单轴承 Single ball bearing 6002	-20°C~90°C	95A
	574-87N	4"	100	31	41	130	PA 尼龙	TPU 高强度聚氨酯			
	575-87N	5"	125								

### 可选配50轮子 Optional:50 Series Wheels



# 64 中型系列

MEDIUM DUTY

载重 Load  
180-200kg

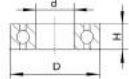


### 脚架说明 Frame Instruction

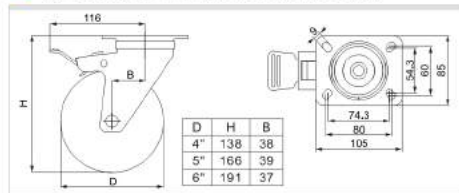
- 材料: 热轧板 方板厚: 4mm 支架厚: 3mm  
Material: cold-rolled plate Plate thickness: 4mm Bracket thickness: 3mm
- 螺丝孔:  $\phi 10$ mm  
Screw hole:  $\phi 10$ mm
- 支架宽度: 46mm  
Bracket width: 46mm

### 轴承说明 Bearing Instruction

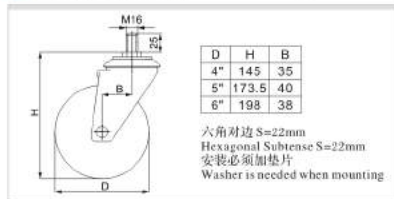
轴承型号 Bearing Type	D	d	H
6201	32	12	10



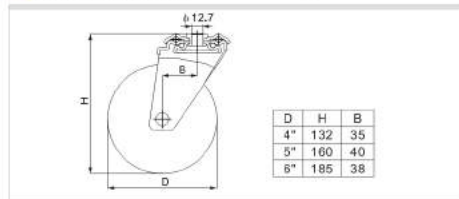
### 平顶安装尺寸图 Plate Mounting Instruction



### 丝口安装尺寸图 Thread Mounting Instruction



### 空颈安装尺寸图 Bolt hole Mounting Instruction



### 脚架货号说明 Frame Item No. Instruction

规格 Size	定向 Rigid	平顶方向 Plate Swivel	平顶刹车 Plate Brake	丝口方向 Threaded Swivel	丝口刹车 Threaded Brake	刹车示意图 Brake Instruction
4"	64104	64114	64124	64134	64144	 L-铁双刹 Iron Dual Brake
5"	64105	64115	64125	64135	64145	
6"	64106	64116	64126	64136	64146	

### 标配轮子货号说明 Wheel Item No. Instruction

图片 Photo	轮子货号 Wheel Item no.	规格 Size				Kg	芯子材料 Core	胎面材料 Tread	滚动轴承 Bearing	适用温度 Applicable temperature	胎面硬度 Hardness
	644-06	4"	100								
	645-06	5"	125	38	46	200	/	PO 聚烯烃	双轴承 Double ball bearing 6201	-20°C~80°C	67D
	646-06	6"	150								
	644-76	4"	100								
	645-76	5"	125	38	46	200	PP 聚丙烯	PU 聚氨酯	双轴承 Double ball bearing 6201	-20°C~80°C	95A
	646-76	6"	150								

### 可选配67轮子 Optional: 67 Series Wheels



# 67 中型系列

MEDIUM DUTY

载重 Load  
250-300kg



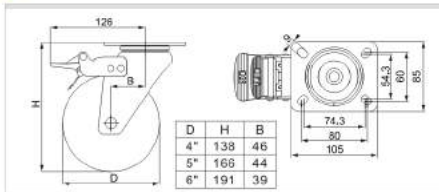
### 脚架说明 Frame Instruction

- 材料: 热轧板 方板厚: 4mm 支架厚: 3mm  
Material: cold-rolled plate Plate thickness: 4mm Bracket thickness: 3mm
- 螺丝孔:  $\phi 10$ mm  
Screw hole:  $\phi 10$ mm
- 支架宽度: 46mm  
Bracket width: 46mm

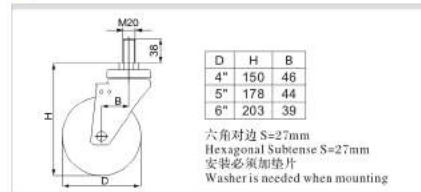
### 轴承说明 Bearing Instruction

轴承型号 Bearing Type	D	d	H
6201	32	12	10

### 平顶安装尺寸图 Plate Mounting Instruction



### 丝口安装尺寸图 Thread Mounting Instruction



### 脚架货号说明 Frame Item No. Instruction

规格 Size	定向 Rigid	平顶方向 Plate Swivel	平顶刹车 Plate Brake	丝口万向 Threaded Swivel	丝口刹车 Threaded Brake	刹车示意图 Brake Instruction
4"	67104	67114	67124	67134	67144	 H-型双刹 Plastic Dual Brake
5"	67105	67115	67125	67135	67145	
6"	67106	67116	67126	67136	67146	

### 标配轮子货号说明 Wheel Item No. Instruction

图片 Photo	轮子货号 Wheel item no.	规格 Size				Kg	芯子材料 Core	胎面材料 Tread	滚动轴承 Bearing	适用温度 Applicable temperature	胎面硬度 Hardness
	674-26	4"	100								
	675-26	5"	125	38	46	250	/	TPA 高强度尼龙	双轴承 Double ball bearing 6201	-20°C~120°C	67D
	676-26	6"	150								
	674-86	4"	100				PP 聚丙烯	TPU 超强度聚氨酯	双轴承 Double ball bearing 6201	-20°C~80°C	95A
	675-86	5"	125	38	46	250					
	676-86	6"	150								
	674-86A	4"	100	30			Aluminum 铝合金	TPU 超强度聚氨酯	双轴承 Double ball bearing 6201	-20°C~80°C	95A
	675-86A	5"	125	38	46	300					
	676-86A	6"	150	40							

### 可选配64轮子 Optional: 64 Series Wheels





# 70 重型系列

HEAVY DUTY

载重 Load  
300-450kg

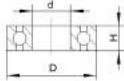


### 脚架说明 Frame Instruction

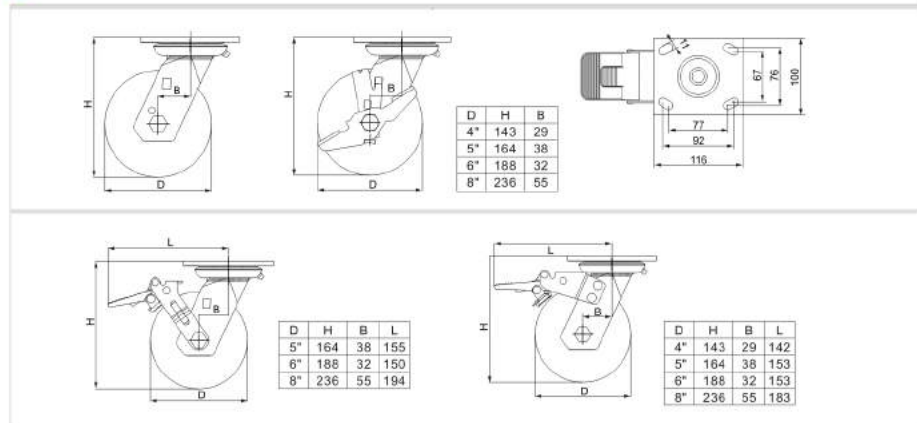
- 材料: 热轧板 方板厚: 6mm 支架厚: 6mm  
Material: cold-rolled plate Plate thickness: 6mm Bracket thickness: 6mm
- 螺丝孔:  $\phi 12$ mm  
Screw hole:  $\phi 12$ mm
- 支架宽度: 61mm  
Bracket width: 61mm

### 轴承说明 Bearing Instruction

轴承型号 Bearing Type	D	d	H
6203	40	17	12



### 平顶安装尺寸图 Plate Mounting Instruction



### 脚架货号说明 Frame Item No. Instruction

规格 Size	定向 Rigid	平顶方向 Plate Swivel	平顶刹车 Plate Brake	刹车示意图 Brake Instruction
4"	70104	70114	70124	<p>L-铁双刹 Iron Dual Brake H-塑双刹 Plastic Dual Brake E-铁轮刹 Iron Wheel Brake F-塑轮刹 Plastic Wheel Brake C-侧轮刹 Side Wheel Brake</p>
5"	70105	70115	70125	
6"	70106	70116	70126	
8"	70108	70118	70128	

### 标配轮子货号说明 Wheel Item No. Instruction

图片 Photo	轮子货号 Wheel Item no.	规格 Size				Kg	芯子材料 Core	胎面材料 Tread	滚动轴承 Bearing	适用温度 Applicable temperature	胎面硬度 Hardness
	704-26	4"	100			380			双轴承 Double ball bearing 6203	-20°C~120°C	67D
	705-26	5"	125	50	61	400	/	PA 尼龙	双轴承 Double ball bearing 6203	-20°C~120°C	67D
	706-26	6"	150			420			双轴承 Double ball bearing 6203	-20°C~120°C	67D
	708-26	8"	200			450			双轴承 Double ball bearing 6203	-20°C~120°C	67D
	704-66	4"	100			320			双轴承 Double ball bearing 6203	-20°C~80°C	95A
	705-66	5"	125	50	61	350	PP 聚丙烯	PU 聚氨酯	双轴承 Double ball bearing 6203	-20°C~80°C	95A
	706-66	6"	150			380			双轴承 Double ball bearing 6203	-20°C~80°C	95A
	708-66	8"	200			420			双轴承 Double ball bearing 6203	-20°C~80°C	95A
	704-86	4"	100			350			双轴承 Double ball bearing 6203	-20°C~80°C	98A
	705-86	5"	125	50	61	380	PP 聚丙烯	TPU 高强度聚氨酯	双轴承 Double ball bearing 6203	-20°C~80°C	98A
	706-86	6"	150			420			双轴承 Double ball bearing 6203	-20°C~80°C	98A
	708-86	8"	200			450			双轴承 Double ball bearing 6203	-20°C~80°C	98A
	705-56	5"	125			300			双轴承 Double ball bearing 6203	-30°C~70°C	80A
	706-56	6"	150	50	61	350	PP 聚丙烯	TPE 超级人造胶	双轴承 Double ball bearing 6203	-30°C~70°C	80A
	708-56	8"	200			400			双轴承 Double ball bearing 6203	-30°C~70°C	80A
	705-36A	5"	125			300			双轴承 Double ball bearing 6203	-40°C~80°C	75A
	706-36A	6"	150	50	61	350	Aluminum 铝合金	Ruber 橡胶	双轴承 Double ball bearing 6203	-40°C~80°C	75A
	708-36A	8"	200			400			双轴承 Double ball bearing 6203	-40°C~80°C	75A
	704-86T	4"	100			380			双轴承 Double ball bearing 6203	-20°C~80°C	98A
	705-86T	5"	125	50	61	400	Cast Iron 铸铁	TPU 高强度聚氨酯	双轴承 Double ball bearing 6203	-20°C~80°C	98A
	706-86T	6"	150			420			双轴承 Double ball bearing 6203	-20°C~80°C	98A
	708-86T	8"	200			450			双轴承 Double ball bearing 6203	-20°C~80°C	98A

### 可选配特灵 Optional: Derlin Bearing



-25

-65

-85



# 78 重型系列

HEAVY DUTY

载重 Load  
700-1000kg

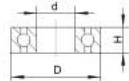


### 脚架说明 Frame Instruction

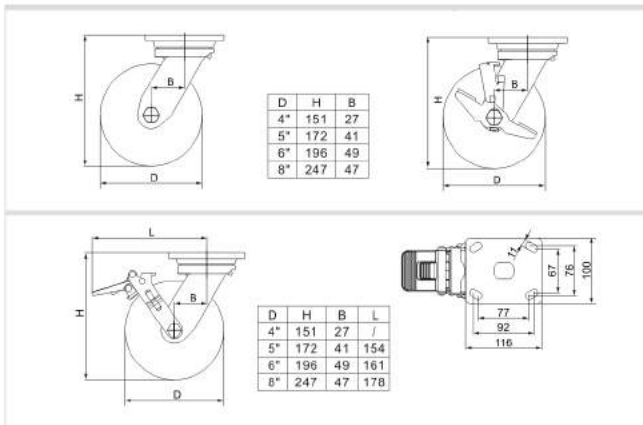
- 材料: 热轧板 方板厚: 9.5mm 支架厚: 6mm  
Material: cold-rolled plate Plate thickness: 9.5mm Bracket thickness: 6mm
- 螺丝孔:  $\phi 14$ mm  
Screw hole:  $\phi 14$ mm
- 支架宽度: 61mm  
Bracket width: 61mm

### 轴承说明 Bearing Instruction

轴承型号 Bearing Type	D	d	H
6204	47	20	14



### 平顶安装尺寸图 Plate Mounting Instruction



### 脚架货号说明 Frame Item No. Instruction

规格 Size	定向 Rigid	平顶方向 Plate Swivel	平顶刹车 Plate Brake	刹车示意图 Brake Instruction
4"	78104	78114	78124	<p>C-侧轮刹 Side Wheel Brake F-塑料轮刹 Plastic Wheel Brake E-铁轮刹 Iron Wheel Brake</p>
5"	78105	78115	78125	
6"	78106	78116	78126	
8"	78108	78118	78128	

● 4"只有侧轮刹 4" frame is only available with side wheel brake.

### 标配轮子货号说明 Wheel Item No. Instruction

图片 Photo	轮子货号 Wheel item no.	规格 Size				Kg	芯子材料 Core	胎面材料 Tread	滚动轴承 Bearing	适用温度 Applicable temperature	胎面硬度 Hardness
	784-26	4"	100			750	/	TPA 高强度尼龙	双轴承 Double ball bearing 6204	-20°C~120°C	67D
	785-26	5"	125	50	61	800	/	TPA 高强度尼龙	双轴承 Double ball bearing 6204	-20°C~120°C	67D
	786-26	6"	150			850	/	TPA 高强度尼龙	双轴承 Double ball bearing 6204	-20°C~120°C	67D
	788-26	8"	200			900	/	TPA 高强度尼龙	双轴承 Double ball bearing 6204	-20°C~120°C	67D
	785-86T	5"	125			700	Cast Iron 铸铁	TPU 高强度聚氨酯	双轴承 Double ball bearing 6204	-20°C~80°C	95A
	786-86T	6"	150	50	61	750	Cast Iron 铸铁	TPU 高强度聚氨酯	双轴承 Double ball bearing 6204	-20°C~80°C	95A
	788-86T	8"	200			800	Cast Iron 铸铁	TPU 高强度聚氨酯	双轴承 Double ball bearing 6204	-20°C~80°C	95A
	785-86A	5"	125			700	Aluminum 铝合金	TPU 高强度聚氨酯	双轴承 Double ball bearing 6204	-20°C~80°C	95A
	786-86A	6"	150	50	61	750	Aluminum 铝合金	TPU 高强度聚氨酯	双轴承 Double ball bearing 6204	-20°C~80°C	95A
	788-86A	8"	200			800	Aluminum 铝合金	TPU 高强度聚氨酯	双轴承 Double ball bearing 6204	-20°C~80°C	95A
	786-96	6"	150			950	/	Cast Iron 铸铁	双轴承 Double ball bearing 6204	-20°C~120°C	
	786-96	8"	200	45	61	1000	/	Cast Iron 铸铁	双轴承 Double ball bearing 6204	-20°C~120°C	

# 93 重磅系列

EXTRA-HEAVY DUTY

载重 Load  
1300-1800kg

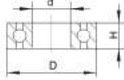


### 脚架说明 Frame Instruction

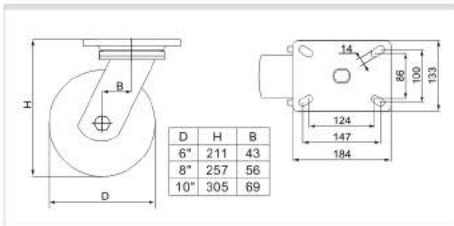
-  材料: 热轧板 方板厚: 12mm 支架厚: 10mm  
Material: cold-rolled plate Plate thickness: 12mm Bracket thickness: 10mm
-  螺丝孔:  $\phi 18\text{mm}$   
Screw hole:  $\phi 18\text{mm}$
-  支架宽度: 91mm  
Bracket width: 91mm

### 轴承说明 Bearing Instruction

轴承型号 Bearing Type	D	d	H
6206	62	30	16



### 平顶安装尺寸图 Plate Mounting Instruction



### 脚架货号说明 Frame Item No. Instruction

规格 Size	定向 Rigid	平顶方向 Plate Swivel
6"	93106	93116
8"	93108	93118
10"	931010	931110

### 标配轮子货号说明 Wheel Item No. Instruction

图片 Photo	轮子货号 Wheel Item no.	规格 Size				Kg	芯子材料 Core	胎面材料 Tread	滚动轴承 Bearing	适用温度 Applicable temperature	胎面硬度 Hardness
	936-86T	6"	150			1300	Cast Iron 铸铁	TPU 高强度聚氨酯	双轴承 Double ball bearing 6206	-20℃~80℃	95A
	938-86T	8"	200	75	91	1400					
	9310-86T	10"	250			1500					
	936-26	6"	150			1600	/	MC 尼龙	双轴承 Double ball bearing 6206	-20℃~80℃	/
	938-26	8"	200	80	91	1700					
	9310-26	10"	250			1800					

# 95 重磅系列

EXTRA-HEAVY DUTY

载重 Load  
3000-5000kg

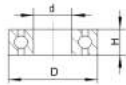


## 脚架说明 Frame Instruction

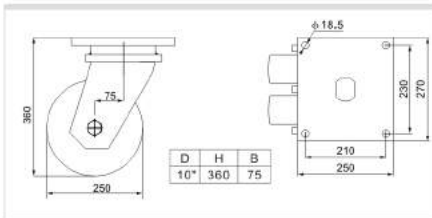
- 材料: 热轧板 方板厚: 20mm 支架厚: 16mm  
Material: cold-rolled plate Plate thickness: 20mm Bracket thickness: 16mm
- 螺丝孔:  $\phi 24$ mm  
Screw hole:  $\phi 24$ mm
- 支架宽度: 2-91mm  
Bracket width: 2-91mm

## 轴承说明 Bearing Instruction

轴承型号 Bearing type	D	d	H
6206	62	30	16
6406	90	30	23



## 平顶安装尺寸图 Plate Mounting Instruction



## 脚架货号说明 Frame Item No. Instruction

规格 Size	定向 Rigid	平顶方向 Plate Swivel
10"	951010	951110

## 标配轮子货号说明 Wheel Item No. Instruction

图片 Photo	轮子货号 Wheel item no.	规格 Size				重量 Kg	芯子材料 Core	胎面材料 Tread	滚动轴承 Bearing	适用温度 Applicable temperature	胎面硬度 Hardness
	9510-86T	10"	250	75	2-91	3000	Cast Iron 铸铁	TPU 高强度聚氨酯	双轴承 Double ball bearing 6206	-20℃~80℃	95A
	9510-26	10"	250	80	2-91	5000	/	MC 尼龙	双轴承 Double ball bearing 6406	-20℃~80℃	/